

みなとコース[上限5万円]【提案書】 **【公開】**

提案名	横浜夜景美術館
グループ名	Y's Lab

【1】 提案グループの現在の主な地域社会貢献活動の内容及び、これまでの活動の実績があれば記入してください。またグループの紹介を記入してください。

電柱と電線によるアート構造物の提案/アート神戸ビエンナーレ「100 万ボルトの夜景」/2013 働き手のフリーアドレス化の提案/企業ブランディング製品 CM を製作し WEB 公開(会社 HP/東京理科大学 HP/電機新聞)/企業ブランディング建築家のたまご展/2013BRICK2012 展/2012 まちを取材しフリーペーパーを製作/まちづくり清澄白河フリーペーパープロジェクト/2012 セルビルドによるまちの駅の製作・運営/まちづくり逗子みんなの学校プロジェクト/2013 赤レンガ卒業設計展 2012 の企画・運営/企画展展示山形赤湯温泉プロモーションプロジェクト(補佐)/2013 軽トラックの荷台に足湯+バーを設計・運営/まちづくり株式会社堀場製作所 CI プロジェクト/2012 赤レンガ卒業設計展 2013 の企画・運営/企画展展示町工場を生かしたクリエイターズシェアハウスの設計・運営/まちづくり墨田区まちづくりプロジェクト/2013Azbil 株式会社 CI プロジェクト・優秀賞受賞/2012 代官山の集合住宅を設計し提案/建築設計建築新人戦 2012・100 選入選/2012

ホームページ	http://ys-lab.jp.net/
---------------	---

【2】 助成を受けて行う活動の内容等について、次の項目に沿って記入してください。

- (1)活動の内容と実施するための方法 (2)時期 (3)場所 (4)当地区で活動を行う、また応募の理由
 (5)活動を行うことによる当地区へのメリット(効果) (6)その他、特徴やアピールする点

(1) 活動内容	<p>移動型多機能建築を用いた、地域密着型美術館の展開と応用をします。 木製フレームを用いて、“ヨコハマ”の街を可視化し、新たな価値の創出をします。</p> <p>【1】移動型多機能建築による“美術館”の出現 唐突に現れる美術館は場所性に強く影響を受けた作品を展示します。美術館の設えを備えた空間は街の喧騒から離れ、非日常的空間へと変わります。</p> <p>【2】“ヨコハマ”の風景の可視化 木製のフレームによって切り取られるそれらは、今までなんとなく見過ごしてきた街の風景を可視化します。</p> <p>【3】状況に合わせて変化する“建築” 夜になると、ライトアップをし、飲み物提供や、ジャズ演奏、プロジェクターによる映写など、美術館～カフェ～ライブステージ～映画館といった、時間と来訪者に合わせたスタイルに変化します。</p> <p>必要な準備: 木製フレームの作成/移動型多機能建築の運送(群馬ー横浜)/ミュージシャンの手配/チラシ・ポスターの作成/チラシの配布/ワイングラスの用意/簡易椅子/プロジェクター/スクリーン/</p> <p>確認事項: 象の鼻パークの使用について/飲み物の提供について/ライブについて/映写について</p> <p>必要道具: スピーカー/照明/レッドカーペット/キャンドル/レンタカー/グラス</p>
(2) 時期	日時:(仮)2013.10.18～20 16:00～21:00 (金/土/日開催予定)時間外は撤去します。
(3) 場所	横浜:象の鼻パーク先端部分
(4) 応募の理由	以前から横浜を舞台として活動を進めており、今回は新しい建築と空間のあり方を提案します。その後、みなとみらいをモデル地区として、様々な形態の可能性を追求し、活動の幅を広げるために応募致しました。
(5) みなとみらいへの効果	<p>a. 象の鼻パークの活性化 場所としての魅力は十分にあるのですが、現在、象の鼻パークの先端部分は利用されていないように感じます。今回の展示が成功すれば、今後、より多くに活動が行われる場所と感じました。</p> <p>b. 観光資源の再発見 100万ドルの夜景が観光資源になるように、この20年で築き上げてきた横浜の風景の新しい切り口を見出すことで、ヨコハマの価値を創出します。</p> <p>c. 話題性によるみなとみらいへの広告効果 象の鼻パークに訪れる人々がこのイベントを SNS 等で拡散することで、来訪者も活動者も象の鼻パークの新しい可能性を評価します。</p> <p>d. 何よりも新規性がある 新規性を帯びた企画を実施することで横浜の新しい側面を見出します。</p>
(6) その他、備考	我々の活動形態として、様相の異なる面白いプロジェクトを企画し、各プロジェクトごとにそれに見合う人財(主に学生)を起用し、才能にあふれた学生の披露機会を提供します。また、同時に、プロジェクトも成功しお互い面白い関係となるのが、我々の活動形態です。Y's Lab の構成は変わることなく、常にスピード感を持ってプロジェクトを進めることができます。

収 支 予 算 書

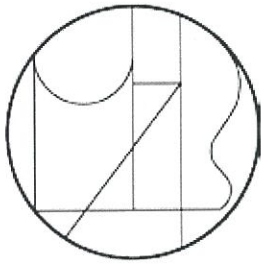
グループ名 Y' s Lab

1 収入（自己資金や他の助成金などを記入してください。）

項 目	金 額	説 明（負担者及び負担方法等）
助成金（A）	50,000	
自己負担金	21,000	
合 計（B）	77,000	(B) ≥ (C)

2 支出（助成金対象経費分）

項 目	数量 (単位)	単 価	金 額	説 明
チラシ	250	40	10,000	広報用のチラシ
ポスター	20	500	10,000	広報用のポスター
レンタカー	2	5,000	10,000	多機能型建築の輸送に使用。往復2日分
交通費	3	5,000	15,000	メンバーの交通費として
木製フレーム作成費	4	2,750	11,000	OSBを加工組立し、フレームを作成します
キャンドル	100	50	5,000	会場に設営します
謝礼金	4	4,000	16,000	ジャズ演奏者出演料
合 計（C）	/	/	77,000	【みなとコース】(C) ≥ (A) 【みらいコース】(C) × 4/5 ≥ (A)



Y' Slab とは？

とは、建築・まちづくりをベースに“おもしろい”ことをするクリエイティブチームです。

Y's lab



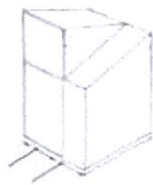
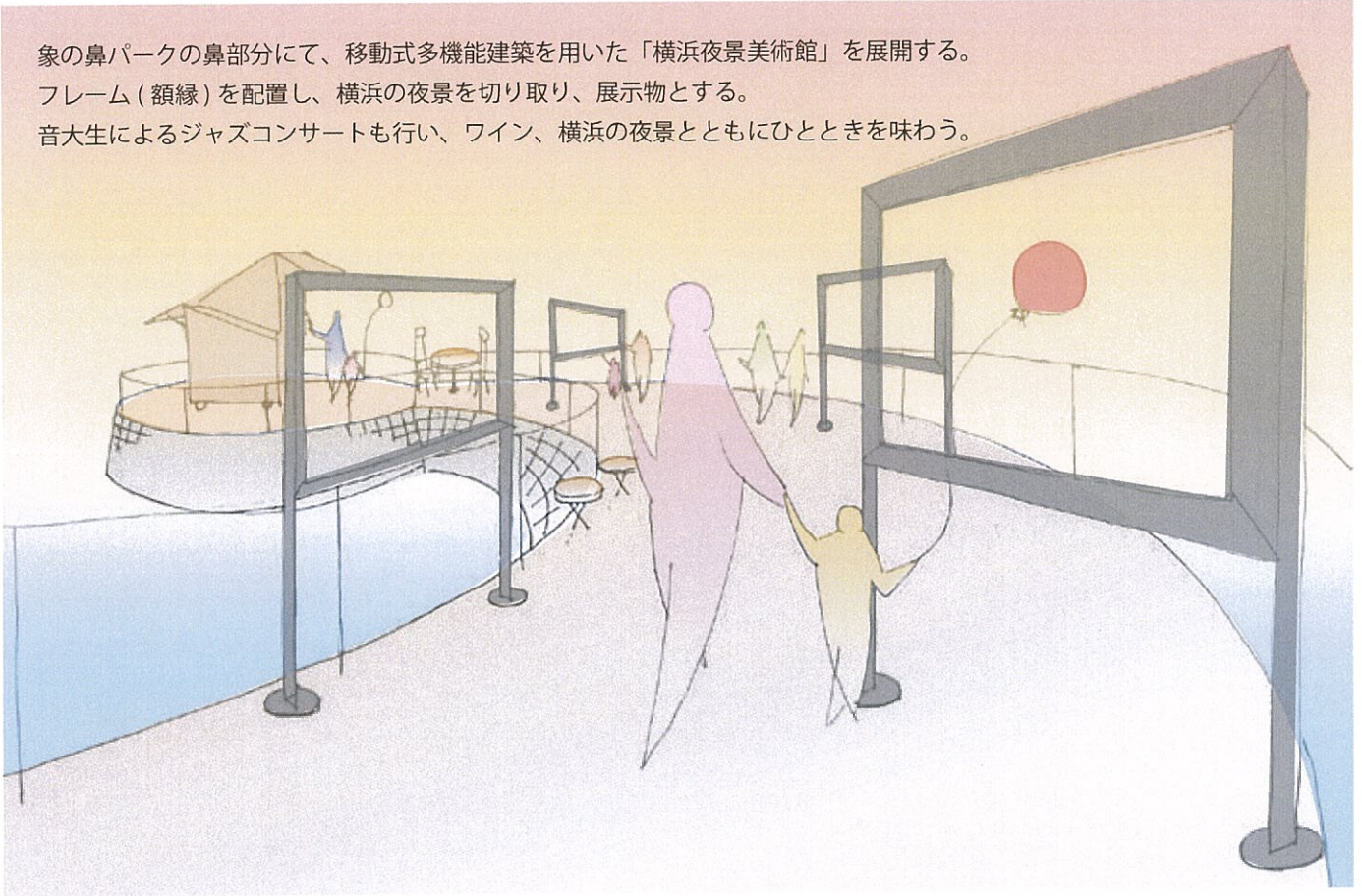
移動式バー in 新宿歌舞伎町

経歴・活動略歴

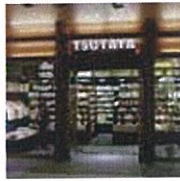
タイトル / 時期	内容
BRICK2012 展 /2012	赤レンガ卒業設計展 2012 の企画・運営 / 企画展展示
清澄白河フリーペーパープロジェクト /2012	まちを取材しフリーペーパーを製作 / まちづくり
建築新人戦 2012・100 選入選 /2012	代官山の集合住宅を設計し提案 / 建築設計
Azbil 株式会社 CI プロジェクト・優秀賞受賞 /2012	製品 CM を製作し WEB 公開 (会社 HP / 東京理科大学 HP / 電機新聞) / 企業ブランディング
株式会社堀場製作所 CI プロジェクト /2012	働き手のフリーアドレス化の提案 / 企業ブランディング
逗子みんなの学校プロジェクト /2013	セルフビルドによるまちの駅の製作・運営 / まちづくり
墨田区まちづくりプロジェクト /2013	町工場を生かしたクリエイターズシェアハウスの設計・運営 / まちづくり
山形赤湯温泉プロモーションプロジェクト (補佐) /2013	軽トラックの荷台に足湯+バーを設計・運営 / まちづくり
建築家のたまご展 /2013	赤レンガ卒業設計展 2013 の企画・運営 / 企画展展示
神戸エンナーレ「100 万ボルトの夜景」 /2013	電柱と電線によるアート建造物の提案 / アート

提案の詳細

象の鼻パークの鼻部分にて、移動式多機能建築を用いた「横浜夜景美術館」を展開する。
 フレーム(額縁)を配置し、横浜の夜景を切り取り、展示物とする。
 音大生によるジャズコンサートも行い、ワイン、横浜の夜景とともにひとときを味わう。



商店街



TSUTAYA



新宿,南口



桜木町高架下



神保町



幼稚園



レストラン



シアター



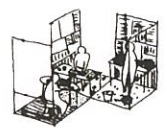
音楽ライブ



アトリエ



図書室



おかし教室

