

みなとみらい21地区において、一般のお客様・就業者向けに 「みなとみらい21帰宅困難者支援ガイド」を更新・配布します！

みなとみらい21地区では、エリアマネジメントを推進しているという特徴を活かし、『**強靱で安全・安心な街**』の実現を目指し、防災対策を本格的に推進しています。

この一環として、一般社団法人・横浜みなとみらい21では、この街を訪れる一般のお客様や就業者の方々が災害発災時にも安心して行動できるよう、**防災マップを含む「みなとみらい21帰宅困難者支援ガイド」**を作成（初版2016年）しています。

この度、**内容を更新し、4月8日（月）から各所で配布**します。

◆更新内容

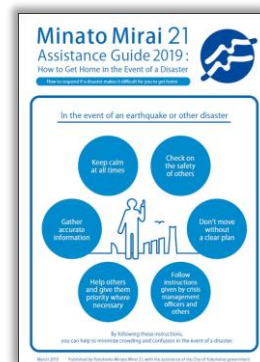
- ① マップ面の表示記号を横浜市と統一する等、表示内容を分かりやすくしました。
- ② 新たに竣工・オープンした1施設を掲載し、開発進捗に伴う施設名称の変更と閉鎖・暫定施設の削除やAED設置場所等、最新のマップ情報に更新しました。
- ③ ラグビーワールドカップや東京2020の開催等を考慮して、英語版を発行します。

◆「みなとみらい21帰宅困難者支援ガイド」

- ① A2判をA5判に折り畳んだもので、持ち歩きにも便利なサイズとなっています。
- ② 表面には、災害発生時の注意事項をはじめ、「家族等へ連絡する／情報を集める」「応急手当てをする」「徒歩帰宅を検討する」「地区内に一時滞在する」といった災害時に帰宅困難者の支援となるような情報とその一連の流れを記載しています。
- ③ 裏面には**みなとみらい21地区の地図**を掲載するとともに、公共トイレや津波警報伝達システム、災害用地下給水タンク、病院・診療所、交番、AEDの場所などがわかるようになっています。

◆配布場所

- ・桜木町駅・横浜駅・新横浜駅の観光案内所
- ・地区内各ホテル
- ・地区内主要商業施設インフォメーション
- ・みなとみらい交番・新港町交番
- ・横浜市西区役所・中区役所
- ・一般社団法人横浜みなとみらい21 等



裏面あり

◆「みなとみらい21 帰宅困難者支援ガイド 2019」イメージ

3 徒歩帰宅を検討する

災害発生後は、(1)安全な帰宅ルートを確認し、(2)徒歩帰宅の準備を整え、(3)徒歩帰宅の意思を伝えることが重要です。

● 徒歩帰宅の目的

- ① 徒歩帰宅が、徒歩帰宅の意思を伝えることが重要です。
- ② 徒歩帰宅の準備を整え、(3)徒歩帰宅の意思を伝えることが重要です。

● 徒歩帰宅の準備

- ① 徒歩帰宅の準備を整え、(3)徒歩帰宅の意思を伝えることが重要です。
- ② 徒歩帰宅の準備を整え、(3)徒歩帰宅の意思を伝えることが重要です。

1 家族等へ連絡する / 情報を集める

● 家族等へ連絡する

① 家族等へ連絡する

② 家族等へ連絡する

③ 家族等へ連絡する

2 応急手当をする

● 応急手当をする

① 応急手当をする

② 応急手当をする

③ 応急手当をする

4 地区内に一時滞在する

● 地区内に一時滞在する

① 地区内に一時滞在する

② 地区内に一時滞在する

③ 地区内に一時滞在する

地震発生～一時滞在～帰宅までの流れ

地震発生 → 一時滞在 → 帰宅までの流れ

1. 地震発生 → 2. 一時滞在 → 3. 帰宅までの流れ

What Happens if You Can't Get Home in the Event of a Disaster

1. 地震発生

2. 一時滞在

3. 帰宅までの流れ

4 Staying in the district on a temporary basis

Using temporary stay facilities for people unable to get home

1. 一時滞在

2. 一時滞在

3. 一時滞在

Measures to take during a stay at a temporary facility

Dealing with cold

Dealing with heat and preventing heatstroke

Other safety considerations

2 Carrying out first aid

First aid

First aid

First aid

◆「一般社団法人 横浜みなとみらい21」について

みなとみらい21地区内の土地・建物所有者、施設管理運営者等により構成され、みなとみらい21地区の魅力を高め、質の高い都市環境の維持・向上を図るため、街づくりや環境対策、文化・プロモーション活動などを通じて、みなとみらい21地区全体のエリアマネジメントを行っています。

■理事長：友田 勝己

■所在地：神奈川県横浜市西区みなとみらい2-3-5 クイーンズスクエア横浜 クイーンモール3F

お問い合わせ先

一般社団法人横浜みなとみらい21

企画調整部長 古木 淳

企画調整課長 平山 美智雄

電話045-682-4404